

SIM PODKARPACIE SP. Z O.O.

LEŻAJSK



Spółeczna Inicjatywa
Mieszkaniowa



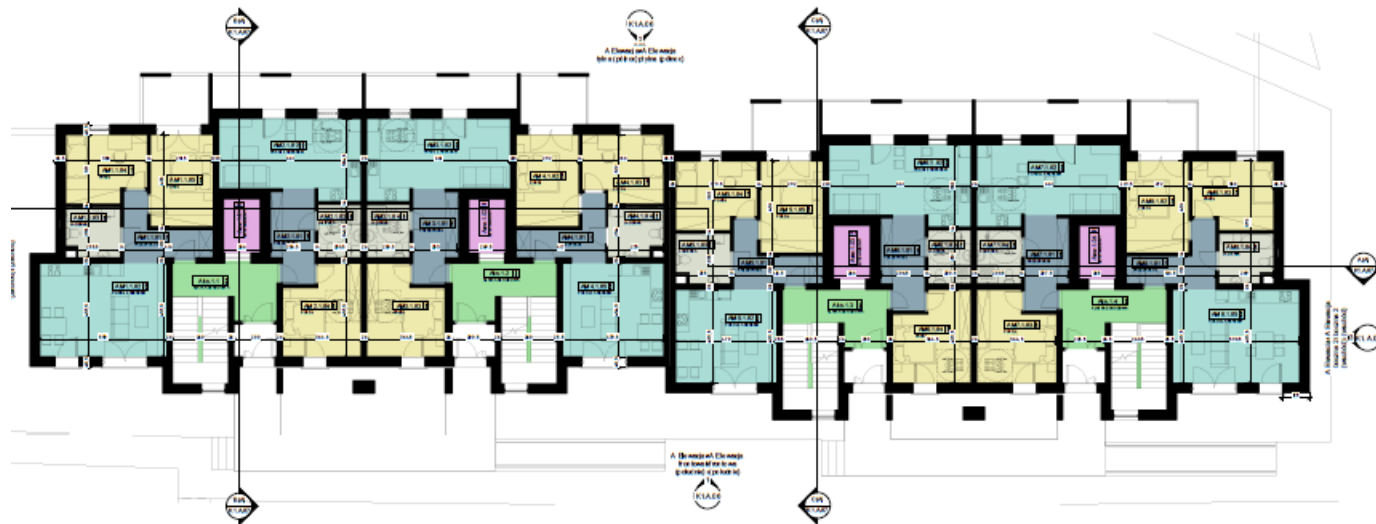
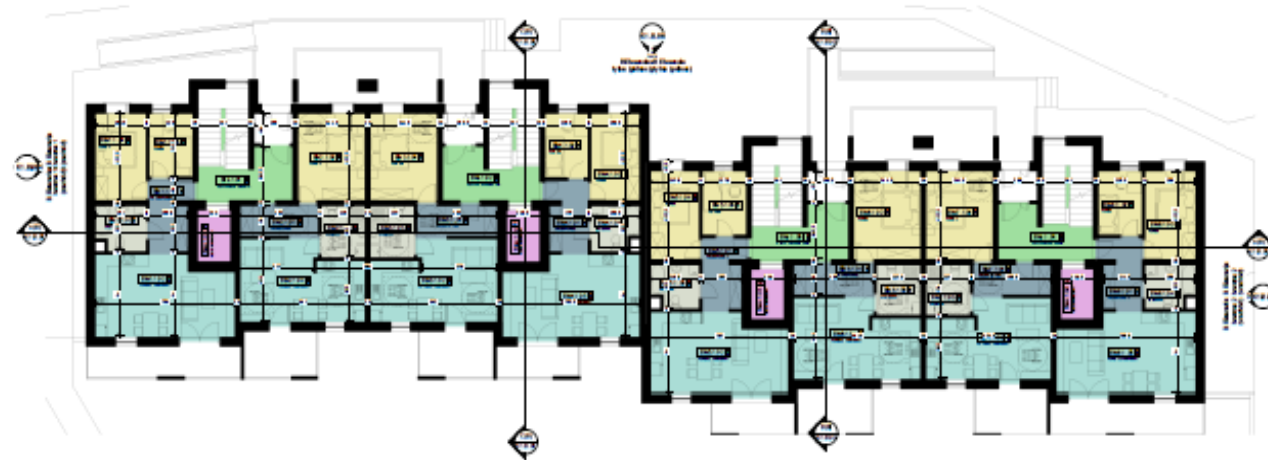
60 MIESZKAŃ

PRZY ZBIEGU

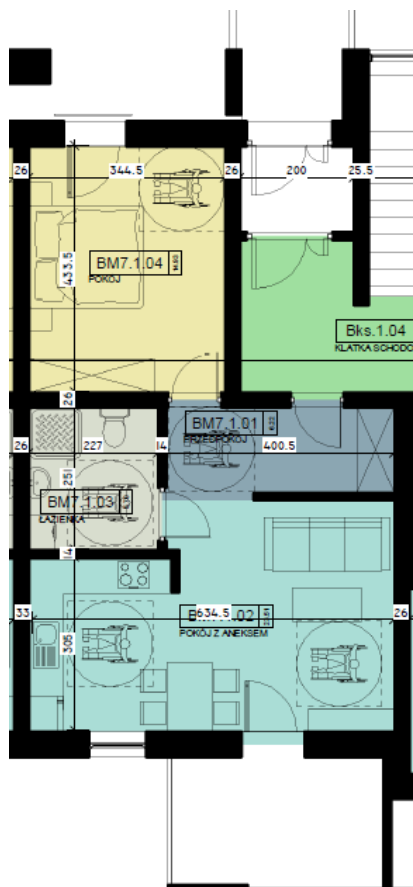
UL. WYSPIAŃSKIEGO I UL. KLASZTORNEJ
W LEŻAJSKU



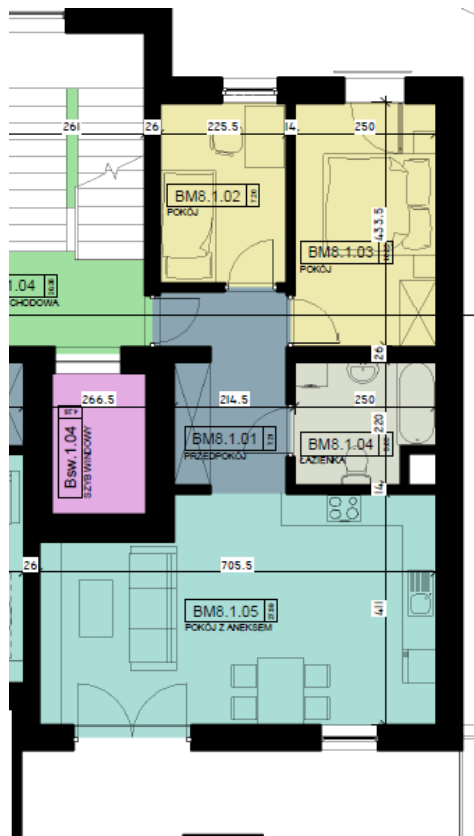
Mieszkania



Mieszkania



50 m²



57 m²



62 m²



Szacowany wkład własny

- 20% wartości mieszkania
- Cena za 1 m² - 1.500 zł

- Mieszkanie 40 m² - 60.000 zł
- Mieszkanie 50 m² - 75.000 zł
- Mieszkanie 60 m² - 90.000 zł
- Mieszkanie 70 m² - 105.000 zł

**Wkład własny
w SIM
w przypadku
rezygnacji
z najmu jest
zwracany!**



Kaucja zabezpieczająca

- Maksymalna wysokość kaucji zabezpieczającej umowę najmu lokalu mieszkalnego stanowi 6-krotność miesięcznego czynszu za dany lokal, obliczanego według stawki czynszu obowiązującej w dniu podpisania umowy najmu lokalu mieszkalnego.



Szacowany czynsz w SIM

- 40 m² - 720 zł
- 50 m² - 900 zł
- 60 m² - 1080 zł
- 70 m² - 1260 zł



Dopłaty do czynszu

ok. 200-400 zł na miesiąc

- w zależności od ilości osób w gospodarstwie domowym i wielkości mieszkania
- przez 15 lat!



Najem - koszty

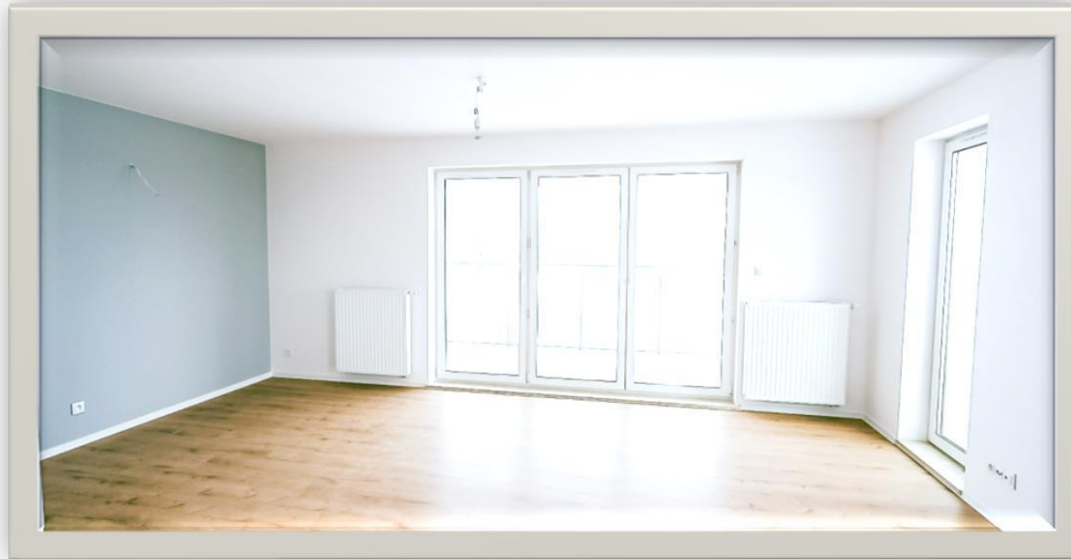
□ Oprócz czynszu najemca jest zobowiązany do ponoszenia kosztów:

- prądu,
- ogrzewania,
- dostawy wody zimnej i ciepłej,
- odbioru nieczystości (kanalizacja i śmieci),
- usług telekomunikacyjnych, itp.



Standard mieszkania

- Mieszkanie w standardzie wykończenia „pod klucz”
- wanna lub kabina natryskowa w łazience
- umywalka w łazience
- miska ustępowa w łazience lub wydzielonym ustępie
- zlewozmywak
- czteropalnikowa kuchenka elektryczna



NABÓR

OGŁOSZENIE
LISTY NAJEMCÓW

PODPISANIE
UMÓW
PARTYCYPACJI

PODPISANIE UMÓW
NAJMU
(po oddaniu budynku
do użytkowania)



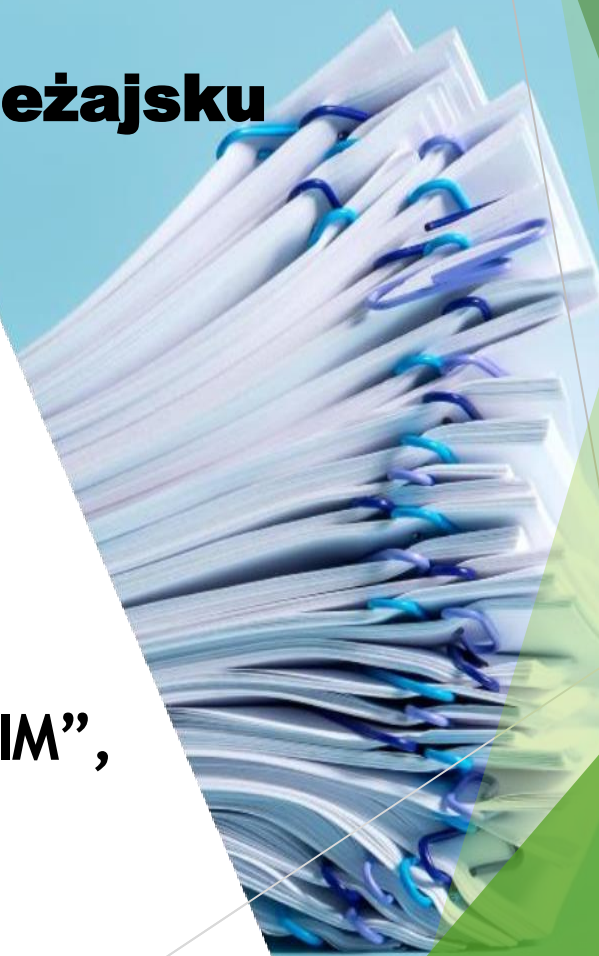
Nabór

- od dnia 11 czerwca 2024 r.
do dnia 31 lipca 2024 r.
- Wniosek dostępny jest
na stronie internetowej
Miasto Leżajsk
www.miastolezajsk.pl



Wnioski należy składać:

- **w Sekretariacie Urzędu Miejskiego w Leżajsku**
- w wersji papierowej
- w zamkniętej kopercie
- na kopercie należy napisać:
 - imię, nazwisko, adres wnioskodawcy,
 - opis „Wniosek o zawarcie umowy najmu SIM”,
 - adres e-mail



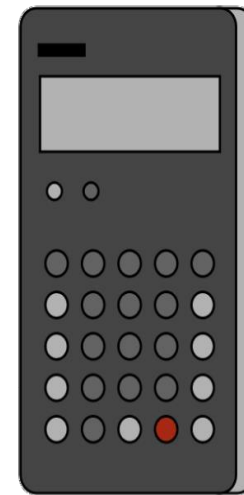
Możliwość udziału w programie - 2 podstawowe kryteria!



- Osoba fizyczna oraz osoby zgłoszone do wspólnego zamieszkania, w dniu objęcia lokalu, nie posiadają tytułu prawnego do innego lokalu mieszkalnego (np. własność, współwłasność, najem mieszkania)
- Kryterium dochodów

Suma miesięcznych dochodów za 2022 rok:

- 1 osoba - 5.724,73 zł
- 2 osoby - 8.014,62 zł
- 3 osoby - 11.067,80 zł
- 4 osoby - 12.976,05 zł
- 5 osób - 15.647,59 zł
- 6 osób - 18.319,13 zł
- 7 osób - 20.990,66 zł



Wybór mieszkania



Według kolejności na liście
po wynikach naboru!

W PRZYPADKU WNIOSKÓW, KTÓRE UZYKAŁY TAKĄ
SAMĄ LICZBĘ PUNKTÓW O KOLEJNOŚCI NA LIŚCIE
DECYDUJE DATA WPŁYWU!

UWAGA:

Wniosek należy wypełnić czytelnie, po zapoznaniu się z pouczeniem.

Urząd Miejski w Leżajsku

WNIOSEK

o zawarcie umowy najmu lokalu mieszkalnego w budynkach (blok A lub B) przy zbiegu ul. Wyspiańskiego i ul. Klasztornej w Leżajsku

I. Dane dotyczące wnioskodawcy (wypełnia wnioskodawca)

Imię

Nazwisko

Adres zamieszkania (ulica, nr budynku, nr lokalu)

Adres zamieszkania (kod pocztowy, miejscowość)

Adres korespondencyjny (ulica, nr budynku, nr lokalu)

Adres korespondencyjny (kod pocztowy, miejscowość)

Nr telefonu

Adres e-mail

1. Wyrażam zgodę na przetwarzanie danych osobowych związanych z obsługą wniosku.

2. Administratorem danych osobowych jest Urząd Miejski w Leżajsku reprezentowany przez Burmistrza Leżajska, z siedzibą przy ul. Rynek 1, 37-300 Leżajsk, tel. (017) 24 27 333 e-mail um@miastolezajsk.pl

3. Kontakt z Inspektorem Ochrony Danych możliwy jest pod adresem: Urzędu Miejskiego w Leżajsku, mail ODO@miastolezajsk.pl, tel. (017) 24 27 333.

4. W przypadku, gdy Komisja zakwalifikuje Pani/Pana na Listę Najemców, dane administracyjne zostaną przekazane spółce SIM Podkarpacie sp. z o.o. z siedzibą w Boguchwale w celu nawiązania kontaktu i zawarcia umowy najmu. Niniejsza zgoda obowiązuje od dnia udzielenia do dnia jej odwołania.

5. Po przekazaniu Listy Najemców wraz z wnioskami do Spółki SIM Podkarpacie Sp. z o.o. z siedzibą w Boguchwale administratorem danych osobowym będzie Spółka SIM Podkarpacie Sp. z o.o.

6. Niniejszą zgodę można odwołać w Urzędzie Miejskim w Leżajsku do chwili przekazania Listy Najemców Spółce SIM Podkarpacie Sp. z o.o. z siedzibą w Boguchwale. Z chwilą przekazania Listy Najemców Spółce SIM Podkarpacie Sp. z o.o. zgodę należy odwołać w niniejszej Spółce.

7. Szczegółowe informacje znajdują się w Streszczeniu Polityki prywatności.

II. Wnioskuje o lokal mieszkalny

Powierzchnia: → → Powierzchnia: → → Powierzchnia: → → → Powierzchnia:
od 40 do 50 m² → → od 50 do 60 m² → → od 60 do 70 m² → → → powyżej 70 m²

Dane nieobowiązkowe, jednakże ich podanie może umożliwić przekazanie niezbędnych informacji w sprawie.
 Należy zaznaczyć jedną odpowiedź, wybór ma charakter informacyjny.

DOCHODY ZA 2022 r.

III. Informacja o osobach zgłoszonych we wniosku oraz wysokości osiąganego dochodu

.....
(miejsowość i data)

.....
(imię i nazwisko składającego deklarację)

.....
.....
.....
(adres)

DEKLARACJA O WYSOKOŚCI DOCHODÓW za rok 2022

1. Oświadczam, że moje gospodarstwo domowe składa się z następujących osób:

1) (imię i nazwisko wnioskodawcy) (data urodzenia)	
2) (imię i nazwisko) (data urodzenia) (stopień pokrewieństwa)
3) (imię i nazwisko) (data urodzenia) (stopień pokrewieństwa)
4) (imię i nazwisko) (data urodzenia) (stopień pokrewieństwa)
5) (imię i nazwisko) (data urodzenia) (stopień pokrewieństwa)
6) (imię i nazwisko) (data urodzenia) (stopień pokrewieństwa)
7) (imię i nazwisko) (data urodzenia) (stopień pokrewieństwa)
8) (imię i nazwisko) (data urodzenia) (stopień pokrewieństwa)
9) (imię i nazwisko) (data urodzenia) (stopień pokrewieństwa)

2. → Oświadczam, że w podanym wyżej okresie dochody moje i wymienionych wyżej kolejno członków mojego gospodarstwa domowego wyniosły: ¶

Lp. ¶	Miejsce pracy – nauki ¶	Źródła dochodu ¶	Wysokość rocznego dochodu w złotych ¶
¶	¶	¶	¶
¶	¶	¶	¶
¶	¶	¶	¶
¶	¶	¶	¶
¶	¶	¶	¶
¶	¶	¶	¶
¶	¶	¶	¶
¶	¶	¶	¶
¶	¶	¶	¶
Razem dochody gospodarstwa domowego ¶			¶

3. → Średni dochód na jednego członka gospodarstwa domowego wynosi: zł, ..
to jest miesięcznie: zł. ¶

Wyliczanie dochodów opodatkowanych

Za dochód uważa się sumę wszystkich miesięcznych przychodów (z roku poprzedniego) każdego członka rodziny, bez względu na tytuł i źródło ich uzyskania, ustaloną między innymi na podstawie rocznego zeznania o wysokości uzyskanego dochodu za rok 2022 (PIT) dla wszystkich członków rodziny (są to dochody opodatkowane) oraz innych danych o pozostałych dochodach (nieopodatkowanych), oraz kwotę alimentów uzyskiwanych od innych osób niezamieszkujących i niegospodarujących wspólnie z uprawnionym

D. DOCHODY / STRATY ZE ŹRÓDEŁ PRZYCHODÓW										
D.1. DOCHODY I STRATY PODATNIKA										
Źródła przychodów	Przychód		Koszty uzyskania przychodów		Dochód (b - c)		Strata (c - b)		Zaliczka pobrana przez płatnika	
	zł.	gr.	zł.	gr.	zł.	gr.	zł.	gr.	zł.	gr.
a	b	c	d	e	f					
1. Stosunek służbowy, stosunek pracy, praca nakładcza, spółdzielczy stosunek pracy	52.	53.	54.	55.	56.					
W poz. 57 należy wykazać przychody, do których w poz. 58 podatek stosuje 50% koszty uzyskania przychodów na podstawie art. 22 ust. 9 pkt 3 ustawy.	57.	58.								
2. Emerytury – renty oraz inne krajowe świadczenia, o których mowa w art. 34 ust. 7 ustawy	59.	60.	61.							
3. Działalność wykonywana osobiście, o której mowa w art. 13 ustawy	62.	63.	64.	65.	66.					
W poz. 67 należy wykazać przychody z umów zlecenia, o których mowa w art. 13 pkt 8 ustawy, w poz. 68 koszty uzyskania dotyczące tych przychodów.	67.	68.								
4. Prawa autorskie i inne prawa, o których mowa w art. 18 ustawy	69.	70.	71.	72.	73.					
W poz. 74 należy wykazać przychody, do których w poz. 75 podatek stosuje 50% koszty uzyskania przychodów na podstawie art. 22 ust. 9 pkt 1-3 ustawy.	74.	75.								
5. Inne źródła, niewymienione w wierszach od 1 do 4	76.	77.	78.	79.	80.					
W poz. 81 należy wykazać przychody z praktyk absolwentskich oraz staży uczniowskich.	81.									
W poz. 82 należy wykazać przychody z zasiłku macierzyńskiego.	82.									
6. RAZEM	83.	84.	85.							
Suma kwot z wierszy od 1 do 5.										

D.2. DOCHODY I STRATY MAŁŻONKA										
Źródła przychodów	Przychód		Koszty uzyskania przychodów		Dochód (b - c)		Strata (c - b)		Zaliczka pobrana przez płatnika	
	zł.	gr.	zł.	gr.	zł.	gr.	zł.	gr.	zł.	gr.
a	b	c	d	e	f					
1. Stosunek służbowy, stosunek pracy, praca nakładcza, spółdzielczy stosunek pracy	87.	88.	89.	90.	91.					
W poz. 92 należy wykazać przychody, do których w poz. 93 małżonek stosuje 50% koszty uzyskania przychodów na podstawie art. 22 ust. 9 pkt 3 ustawy.	92.	93.								
2. Emerytury – renty oraz inne krajowe świadczenia, o których mowa w art. 34 ust. 7 ustawy	94.	95.	96.							
3. Działalność wykonywana osobiście, o której mowa w art. 13 ustawy	97.	98.	99.	100.	101.					
W poz. 102 należy wykazać przychody z umów zlecenia, o których mowa w art. 13 pkt 8 ustawy, w poz. 103 koszty uzyskania dotyczące tych przychodów.	102.	103.								
4. Prawa autorskie i inne prawa, o których mowa w art. 18 ustawy	104.	105.	106.	107.	108.					
W poz. 109 należy wykazać przychody, do których w poz. 110 małżonek stosuje 50% koszty uzyskania przychodów na podstawie art. 22 ust. 9 pkt 1-3 ustawy.	109.	110.								
5. Inne źródła, niewymienione w wierszach od 1 do 4	111.	112.	113.	114.	115.					
W poz. 116 należy wykazać przychody z praktyk absolwentskich oraz staży uczniowskich.	116.									
W poz. 117 należy wykazać przychody z zasiłku macierzyńskiego.	117.									
6. RAZEM	118.	119.	120.							
Suma kwot z wierszy od 1 do 5.										

Wyliczanie dochodów opodatkowanych

Zgodnie z obowiązującymi zasadami dochód pomniejsza się o:

1. kwotę podatku dochodowego od osób fizycznych,
2. kwotę składek na: ubezpieczenie zdrowotne określone w przepisach o świadczeniach opieki zdrowotnej finansowanych ze środków publicznych oraz ubezpieczenia społeczne określone w odrębnych przepisach,
3. kwotę alimentów świadczonych na rzecz innych osób niezamieszkujących i niegospodarujących wspólnie z uprawnionym,
4. koszty uzyskania przychodów.

E. DOCHODY / STRATY ZE ŹRÓDEŁ PRZYCHODÓW									
E.1. DOCHODY I STRATY PODATNIKA									
Źródła przychodów	Przychód		Koszty uzyskania przychodów		Dochód ¹⁾ (b - c)		Strata ¹⁾ (c - b)		Należna zaliczka ¹⁾ , w tym zaliczka pobrana przez płatnika lub przekazana płatnikowi (spółce nieruchomościowej)
	zł.	gr.	zł.	gr.	zł.	gr.	zł.	gr.	
1. Stosunek służbowy, stosunek pracy, praca nakładczą, spółdzielczy stosunek pracy	89.		90.		91.		92.		93.
W poz. 04 należy wykazać przychody, do których w poz. 95 podatnik stosuje 50% koszty uzyskania przychodów na podstawie art. 22 ust. 9 pkt 3 ustawy.	94.		95.						
2. Emerytury – renty oraz inne krajowe świadczenia, o których mowa w art. 34 ust. 7 ustawy	96.				97.				98.
3. Pozarolnicza działalność gospodarcza ¹⁾	99.		100.		101.		102.		103.
Poz. 104 wypełniają podatnicy, którzy zaznaczyli kwadrat w poz. 36.					104.				
4. Działy specjalne produkcji rolnej	105.		106.		107.		108.		109.
5. Działalność wykonywana osobiście, o której mowa w art. 13 ustawy	110.		111.		112.		113.		114.
W poz. 115 należy wykazać przychody z umów zlecenia, o których mowa w art. 13 pkt 8 ustawy, w poz. 116 koszty uzyskania dotyczące tych przychodów.	115.		116.						
6. Najem lub dzierżawa	117.		118.		119.		120.		
7. Prawa autorskie i inne prawa, o których mowa w art. 18 ustawy	121.		122.		123.		124.		125.
W poz. 126 należy wykazać przychody, do których w poz. 127 podatnik stosuje 50% koszty uzyskania przychodów na podstawie art. 22 ust. 9 pkt 1-3 ustawy.	126.		127.						
8. Odpłatne zbycie rzeczy określonych w art. 10 ust. 1 pkt 8 lit. d ustawy	128.		129.		130.		131.		
9. Działalność nierejestrowana, określona w art. 20 ust. 1ba ustawy	132.		133.		134.		135.		
10. Sprzedaż przetworzonych produktów roślinnych i zwierzęcych	136.		137.		138.		139.		
11. Inne źródła, niewymienione w wierszach od 1 do 10 (w tym emerytury – renty z zagranicy)	140.		141.		142.		143.		144.
W poz. 146 należy wykazać przychody z praktyk absolwentkich oraz staży uczniowskich.	145.								
W poz. 146 należy wykazać przychody z zasiłku macierzyńskiego.	146.								
12. RAZEM ¹⁾	147.		148.		149.				150.
Suma kwot z wierszy od 1 do 11.									

E.2. DOCHODY I STRATY MAŁŻONKA									
1. Stosunek służbowy, stosunek pracy, praca nakładczą, spółdzielczy stosunek pracy	151.		152.		153.		154.		155.
W poz. 156 należy wykazać przychody, do których w poz. 157 małżonek stosuje 50% koszty uzyskania przychodów na podstawie art. 22 ust. 9 pkt 3 ustawy.	156.		157.						
2. Emerytury – renty oraz inne krajowe świadczenia, o których mowa w art. 34 ust. 7 ustawy	158.				159.				160.

3. Pozarolnicza działalność gospodarcza ¹⁾	161.		162.		163.		164.		165.
Poz. 166 wypełniają podatnicy, którzy zaznaczyli kwadrat w poz. 36.					166.				
4. Działy specjalne produkcji rolnej	167.		168.		169.		170.		171.
5. Działalność wykonywana osobiście, o której mowa w art. 13 ustawy	172.		173.		174.		175.		176.
W poz. 177 należy wykazać przychody z umów zlecenia, o których mowa w art. 13 pkt 8 ustawy, w poz. 178 koszty uzyskania dotyczące tych przychodów.	177.		178.						
6. Najem lub dzierżawa	179.		180.		181.		182.		
7. Prawa autorskie i inne prawa, o których mowa w art. 18 ustawy	183.		184.		185.		186.		187.
W poz. 188 należy wykazać przychody, do których w poz. 189 małżonek stosuje 50% koszty uzyskania przychodów na podstawie art. 22 ust. 9 pkt 1-3 ustawy.	188.		189.						
8. Odpłatne zbycie rzeczy określonych w art. 10 ust. 1 pkt 8 lit. d ustawy	190.		191.		192.		193.		
9. Działalność nierejestrowana, określona w art. 20 ust. 1ba ustawy	194.		195.		196.		197.		
10. Sprzedaż przetworzonych produktów roślinnych i zwierzęcych	198.		199.		200.		201.		
11. Inne źródła, niewymienione w wierszach od 1 do 10 (w tym emerytury – renty z zagranicy)	202.		203.		204.		205.		206.
W poz. 207 należy wykazać przychody z praktyk absolwentkich oraz staży uczniowskich.	207.								
W poz. 208 należy wykazać przychody z zasiłku macierzyńskiego.	208.								
12. RAZEM ¹⁾	209.		210.		211.				212.
Suma kwot z wierszy od 1 do 11.									

E.3. DOCHODY MAŁOLETNIICH DZIECI				
Dochód – wykazany w załączniku PIT/M	podatnik		małżonek	
	zł.	gr.	zł.	gr.
Dochód – wykazany w załączniku PIT/M	213.		214.	
Należna zaliczka, w tym zaliczka pobrana przez płatnika – wykazana w załączniku PIT/M	215.		216.	

F. ODLICZENIE STRAT I SKŁADEK NA UBEZPIECZENIA SPOŁECZNE			
Suma odliczeń podatnika nie może przekroczyć dochodu z poz. 211 i 214.			
		zł.	gr.
217. Straty z lat ubiegłych (wymienić źródła):		218.	219.
Składki na ubezpieczenia społeczne		220.	221.
Odliczenie podatnika nie może przekroczyć sumy kwot z poz. 149 i 213 pomniejszonej o kwotę z poz. 218. Odliczenie małżonka nie może przekroczyć sumy kwot z poz. 211 i 214 pomniejszonej o kwotę z poz. 218.			
Dochód po odliczeniu strat i składek na ubezpieczenia społeczne		222.	223.
Od sumy kwot z poz. 149 i 213 należy odjąć sumę kwot z poz. 218 i 220 (podatnik). Od sumy kwot z poz. 211 i 214 należy odjąć sumę kwot z poz. 219 i 221 (małżonek).			

G. ODLICZENIA OD DOCHODU / ZWOLNIENIE			
Suma odliczeń podatnika nie może przekroczyć kwoty dochodu z poz. 222, suma odliczeń małżonka nie może przekroczyć kwoty dochodu z poz. 223, z tym że suma odliczeń wykazanych przez podatnika w poz. 226, 228, 230, 232, 234 oraz 236 nie może przekroczyć kwoty dochodu z poz. 101; suma odliczeń wykazanych przez małżonka w poz. 227, 229, 231, 233, 235 oraz 237 nie może przekroczyć kwoty dochodu z poz. 163.			
		zł.	gr.
Odliczenia - wykazane w części B załącznika PIT/IO		224.	225.
Odliczenie podatnika nie może przekroczyć kwoty z poz. 222. Odliczenie małżonka nie może przekroczyć kwoty z poz. 223.			
Odliczenie z tytułu kosztów uzyskania przychodów poniesionych na działalność badawczo-rozwojową, na podstawie art. 25e ustawy		226.	227.
Nie wykazuje się kosztów uzyskania przychodów poniesionych na działalność badawczo-rozwojową, które podatnik wykazuje w załączniku PIT/IO.			
Odliczenie z tytułu kosztów produkcji próbnego nowego produktu i wprowadzenia na rynek nowego produktu, na podstawie art. 26ga ustawy		228.	229.

Dodatkowo odliczamy!

- z PIT – 37 za 2022 r. z poz. 140
- z PIT – 36 za 2022 r. z poz. 330

Należy wpisać dodatkowy zwrot ulgi na dzieci !!!

„W przypadku dochodu z tytułu działalności gospodarczej przyjmuje się zasadę określenia wysokości dochodu nie niższego niż wysokość dochodu zadeklarowanego do podstawy wymiaru składek na ubezpieczenie społeczne, tj. 60% przeciętnego wynagrodzenia miesięcznego brutto w gospodarce narodowej w poprzednim kwartale, ogłaszanego w Dzienniku Urzędowym Rzeczypospolitej Polskiej „Monitor Polski” przez Prezesa Głównego Urzędu Statystyczny, stanowiącego minimalną podstawę wymiaru składek na ubezpieczenie społeczne.

W przypadku rozpoczynania działalności i opłacania składek na ubezpieczenie społeczne na preferencyjnych zasadach w okresie 24 miesięcy, przyjmuje się zasadę określenia dochodu nie niższego niż 30% minimalnego wynagrodzenia za pracę.”



MONITOR POLSKI

DZIENNIK URZĘDOWY RZECZYPOSPOLITEJ POLSKIEJ

Warszawa, dnia 1 sierpnia 2023 r.

Poz. 775

**OBWIESZCZENIE
MINISTRA RODZINY I POLITYKI SPOŁECZNEJ¹⁾**

z dnia 28 lipca 2023 r.

w sprawie wysokości dochodu za rok 2022 z działalności podlegającej opodatkowaniu na podstawie przepisów o zryczałtowanym podatku dochodowym od niektórych przychodów osiąganych przez osoby fizyczne

Na podstawie art. 5 ust. 7a ustawy z dnia 28 listopada 2003 r. o świadczeniach rodzinnych (Dz. U. z 2023 r. poz. 390, 658 i 1429) i art. 9 ust. 6a ustawy z dnia 7 września 2007 r. o pomocy osobom uprawnionym do alimentów (Dz. U. z 2023 r. poz. 1300 i 1429) ogłasza się, że dochód za rok 2022 z działalności podlegającej opodatkowaniu na podstawie przepisów o zryczałtowanym podatku dochodowym od niektórych przychodów osiąganych przez osoby fizyczne odpowiada wysokości ustalonej zgodnie z wartościami określonymi w załączniku do obwieszczenia.

Minister Rodziny i Polityki Społecznej: *M. Małąg*

W przypadku dochodu uzyskiwanego z gospodarstwa rolnego przyjmuje się, że z 1 ha przeliczeniowego uzyskuje się dochód miesięczny w wys. 1/12 dochodu ogłaszanego corocznie w drodze obwieszczenia, przez Prezesa GUS (<http://www.stat.gov.pl>) na podstawie art. 18 ustawy o podatku rolnym, tj. hektary przeliczeniowe gospodarstwa należy pomnożyć razy wskazaną przez GUS za 2022 rok kwotę **5.549,00 zł**, potem podzielić przez 12 (miesiące) i liczbę osób w rodzinie.



Przykłady najczęściej występujących dochodów nieopodatkowanych

- alimenty na rzecz dzieci,
- świadczenia pieniężne wypłacane w przypadku bezskuteczności egzekucji alimentów,
- kwoty diet nieopodatkowane podatkiem dochodowym od osób fizycznych, otrzymywane przez osoby wykonujące czynności związane z pełnieniem obowiązków społecznych i obywatelskich,
- dochody uzyskiwane za granicą Rzeczypospolitej Polskiej, pomniejszone odpowiednio o zapłacone za granicą Rzeczypospolitej Polskiej: podatek dochodowy oraz składki na obowiązkowe ubezpieczenie społeczne i obowiązkowe ubezpieczenie zdrowotne,
- świadczenie rodzicielskie, (nie dotyczy 500+ oraz świadczenia tzw. kosiniakowego),
- zasiłek macierzyński, o którym mowa w przepisach o ubezpieczeniu społecznym rolników,
- zasiłki chorobowe określone w przepisach o ubezpieczeniu społecznym rolników oraz w przepisach o systemie ubezpieczeń społecznych,
- stypendia dla bezrobotnych finansowane ze środków Unii Europejskiej lub Funduszu Pracy, niezależnie od podmiotu, który je wypłaca,
- pomoc materialną o charakterze socjalnym określoną w art. 90c ust. 2 ustawy z dnia 7 września 1991 r. o systemie oświaty (Dz. U. z 2022 r. poz.2230 z późn. zm.) oraz świadczenia, o których mowa w art. 86 ust. 1 pkt 1-3 i 5 oraz art. 212 ustawy z dnia 20 lipca 2018 r. - Prawo o szkolnictwie wyższym i nauce. (Dz. U. z 2022 r. poz. 574 z późn. zm.)

2. Oświadczam, że w podanym wyżej okresie dochody moje i wymienionych wyżej kolejno członków mojego gospodarstwa domowego wyniosły:

Lp. ³	Miejsce pracy – nauki ⁴	Źródła dochodu	Wysokość dochodu w złotych
1.			
2.			
3.			
4.			
5.			
6.			
7.			
8.			
9.			
Razem dochody gospodarstwa domowego			

3. Średni dochód na jednego członka gospodarstwa domowego wynosi zł,
to jest miesięcznie zł.
4. Oświadczam(-my), że zobowiązuję(-jemy) się przechowywać przez okres 3 lat dokumenty na podstawie, których zadeklarowałem(-łam, -liśmy) dochody wszystkich osób objętych wnioskiem, a uprzedzony(-na, -dzeni) o **odpowiedzialności karnej wynikającej z art. 233 §1 Kodeksu karnego**⁵ potwierdzam (-my) własnoręcznym podpisem prawdziwość danych zamieszczonych w oświadczeniu o wysokości dochodów osób zgłoszonych do wspólnego zamieszkiwania (oświadczenie składają wszystkie pełnoletnie osoby ujęte we wniosku).

Imię i nazwisko osób pełnoletnich

Data, podpis

- | | | |
|----|-------|-------|
| 1. | | |
| 2. | | |
| 3. | | |
| 4. | | |
| 5. | | |
| 6. | | |
| 7. | | |
| 8. | | |
| 9. | | |

³ Podać liczbę porządkowa zgodna z numeracją osób wpisanych przed tabelą w oświadczeniu o składzie gospodarstwa domowego wnioskodawcy.

⁴ Wymienić oddzielnie każde źródło dochodu.

⁵ Art. 233 §1. „Kto, składając zeznanie mające służyć za dowód w postępowaniu sądowym lub w innym postępowaniu prowadzonym na podstawie ustawy, zeznaje nieprawdę lub zataja prawdę, podlega karze pozbawienia wolności od 6 miesięcy do lat 8”.

5. Oświadczam(-my), że nie posiadam(-my) tytułu prawnego do lokalu mieszkalnego położonego na terenie Miasta Leżajska, a w przypadku posiadania takiego tytułu oświadczam(-my), że do dnia podpisania umowy najmu lokalu mieszkalnego wyzbędę(-dziemy) się posiadanego tytułu prawnego, a uprzedzony (-na, -dzeni) o **odpowiedzialności karnej wynikającej z art. 233 §1 Kodeksu karnego**⁶ potwierdzam(-my) własnoręcznym podpisem prawdziwość danych zamieszczonych w oświadczeniu (oświadczenie składają wszystkie pełnoletnie osoby ujęte we wniosku).

Imię i nazwisko osób pełnoletnich

Data, podpis

- | | | |
|----|-------|-------|
| 1. | | |
| 2. | | |
| 3. | | |
| 4. | | |
| 5. | | |
| 6. | | |
| 7. | | |
| 8. | | |
| 9. | | |

⁶ Art. 233 §1. „Kto, składając zeznanie mające służyć za dowód w postępowaniu sądowym lub w innym postępowaniu prowadzonym na podstawie ustawy, zeznaje nieprawdę lub zataja prawdę, podlega karze pozbawienia wolności od 6 miesięcy do lat 8”.

1.	Posiadanie przez najemcę wkładu oszczędnościowego gromadzonego na rachunku bankowym na cele mieszkaniowe, którego imienny dowód stanowi książeczka mieszkaniowa wystawiona do dnia 23 października 1990 r. Kryterium temu przyznaje się następującą liczbę punktów – w celu wykazania spełnienia powyższego kryterium należy wypełnić i złożyć oświadczenie wg wzoru stanowiącego załącznik nr 1 do niniejszego wniosku	5		nie dotyczy	
----	--	---	--	-------------	--



Jeżeli **TAK**, dołączamy oświadczenie z załącznika nr 1 !

2.	Żadna osoba wchodząca w skład gospodarstwa domowego na dzień złożenia wniosku nie jest właścicielem lub współwłaścicielem budynku mieszkalnego jednorodzinnego lub lokalu mieszkalnego oraz nie przysługuje jej spółdzielcze własnościowe prawo do lokalu, którego przedmiotem był lub jest lokal mieszkalny lub dom jednorodzinny oraz nie jest właścicielem lub współwłaścicielem budynku, jeżeli jej udział w przypadku zniesienia współwłasności obejmowałby co najmniej jeden lokal mieszkalny – w celu wykazania spełnienia powyższego kryterium należy wypełnić i złożyć oświadczenie wg wzoru stanowiącego załącznik nr 2 do niniejszego wniosku	20		nie dotyczy	
----	---	----	--	-------------	--



Jeżeli **TAK**, dołączamy oświadczenie z załącznika nr 2 !

3.	W skład gospodarstwa domowego wchodzi osoba, która na dzień złożenia wniosku rozlicza się z podatku dochodowego w Urzędzie Skarbowym w Leżajsku i w deklaracji podatkowej podaje miasto Leżajsk, jako miejsce zamieszkania – w celu wykazania spełnienia powyższego kryterium należy wypełnić i złożyć oświadczenie wg wzoru stanowiącego załącznik nr 3 do niniejszego wniosku	10 za każdą osobę			
----	--	-----------------------------	--	--	--

Jeżeli **TAK**, dołączamy oświadczenie z załącznika nr 3 !

UWAGA – oświadczenie składają wszystkie osoby, których dotyczy to kryterium

Jeżeli **TAK**, wpisujemy imię i nazwisko osoby, której dotyczy to kryterium !



4.	W skład gospodarstwa domowego, na dzień złożenia wniosku, wchodzi co najmniej jedna osoba, która jest zameldowana na pobyt stały na terenie miasta Leżajska – w celu wykazania spełnienia powyższego kryterium należy wypełnić i złożyć oświadczenie wg wzoru stanowiącego załącznik nr 4 do niniejszego wniosku	5 za każdą osobę			
----	---	----------------------------	--	--	--



Jeżeli **TAK**, dołączamy oświadczenie z załącznika nr 4 !

Jeżeli **TAK**, wpisujemy imię i nazwisko osoby, której dotyczy to kryterium !

5.	W skład gospodarstwa domowego, na dzień złożenia wniosku, wchodzi dziecko do 18 roku życia w rozumieniu ustawy z dnia 28 listopada 2003 r. o świadczeniach rodzinnych (<i>Dz. U. z 2024 r poz. 323</i>) – w celu wykazania spełnienia powyższego kryterium należy wypełnić i złożyć oświadczenie wg wzoru stanowiącego załącznik nr 5 do niniejszego wniosku	10 za każde dziecko			
----	--	----------------------------------	--	--	--

Jeżeli **TAK**, dołączamy oświadczenie z załącznika nr 5 !

Jeżeli **TAK**, wpisujemy imiona i nazwiska wszystkich osób, których dotyczy to kryterium !



6.	W skład gospodarstwa domowego wchodzi co najmniej jedna osoba pełnoletnia, która na dzień złożenia wniosku nie przekroczyła 35 roku życia – w celu wykazania spełnienia powyższego kryterium należy wypełnić i złożyć oświadczenie wg wzoru stanowiącego załącznik nr 6 do niniejszego wniosku	10			
----	---	----	--	--	--

Jeżeli **TAK**, dołączamy oświadczenie z załącznika nr 6 !

Jeżeli **TAK**, wpisujemy imię i nazwisko osoby, która spełnia to kryterium !



7.	W skład gospodarstwa domowego wchodzi co najmniej jedna osoba pełnoletnia osoba, która na dzień złożenia wniosku ukończyła 65 lat - w celu wykazania spełnienia powyższego kryterium należy wypełnić i złożyć oświadczenie wg wzoru stanowiącego załącznik nr 7 do niniejszego wniosku	10			
----	---	----	--	--	--



Jeżeli **TAK**, dołączamy oświadczenie z załącznika nr 7 !

Jeżeli **TAK**, wpisujemy imię i nazwisko osoby, której dotyczy to kryterium !

8.	W skład gospodarstwa domowego wchodzi co najmniej jedna osoba, na dzień złożenia wniosku, która nie ukończyła 16 lat i legitymuje się orzeczeniem o niepełnosprawności określonym w ustawie z dnia 27 sierpnia 1997 r. o rehabilitacji zawodowej i społecznej oraz zatrudnianiu osób niepełnosprawnych (<i>Dz. U. z 2024 r. poz. 44</i>) - w celu wykazania spełnienia powyższego kryterium należy wypełnić i złożyć oświadczenie wg wzoru stanowiącego załącznik nr 8 do niniejszego wniosku	5			
----	--	---	--	--	--

Jeżeli **TAK**, dołączamy oświadczenie z załącznika nr 8 !

Jeżeli **TAK**, wpisujemy imię i nazwisko osoby, której dotyczy to kryterium !



9.	W skład gospodarstwa domowego, na dzień złożenia wniosku, wchodzi co najmniej jedna osoba powyżej 16 roku życia legitymująca się orzeczeniem o znacznym lub umiarkowanym stopniu niepełnosprawności określonym w ustawie z dnia 27 sierpnia 1997 r., o rehabilitacji zawodowej i społecznej oraz zatrudnianiu osób niepełnosprawnych (<i>Dz. U. z 2024 r. poz. 44.</i>) - w celu wykazania spełnienia powyższego kryterium należy wypełnić i złożyć oświadczenie wg wzoru stanowiącego załącznik nr 9 do niniejszego wniosku	5			
----	---	---	--	--	--

Jeżeli **TAK**, dołączamy oświadczenie z załącznika nr 9 !

Jeżeli **TAK**, wpisujemy imię i nazwisko osoby, której dotyczy to kryterium !



10.	W skład gospodarstwa domowego, na dzień złożenia wniosku, wchodzi osoba samotnie wychowująca dziecko w rozumieniu ustawy z dnia 28 listopada 2003 r. o świadczeniach rodzinnych (<i>Dz. U. z 2024 r. poz. 323</i>) – w celu wykazania spełnienia powyższego kryterium należy wypełnić i złożyć oświadczenie wg wzoru stanowiącego załącznik nr 10 do niniejszego wniosku	5			
-----	--	---	--	--	--

Jeżeli **TAK**, dołączamy oświadczenie z załącznika nr 10 !

Jeżeli **TAK**, wpisujemy imię i nazwisko osoby, której dotyczy to kryterium !



Uprzedzony(-na) o odpowiedzialności karnej wynikającej z art. 286 Kodeksu karnego własnoręcznym podpisem potwierdzam prawdziwość danych zamieszczonych w niniejszym wniosku i jednocześnie przyjmuję do wiadomości, że podanie nieprawdziwych danych skutkować może odpowiedzialnością karną z art. 286 §1 Kodeksu karnego⁷ oraz odmową rozpatrzenia wniosku.

.....
Imię i nazwisko wnioskodawcy

.....
Data, podpis

V. Do wniosku dołączam następujące dokumenty:

1.
2.
3.
4.
5.
6.
7.
8.
9.
10.

⁷ Art. 286 §1. „Kto w celu osiągnięcia korzyści majątkowej doprowadza inną osobę do niekorzystnego rozporządzenia własnym lub cudzym mieniem za pomocą wprowadzania jej w błąd albo wyzyskania błędu lub niezdolności do należytego pojmowania przedsięwziętego działania, podlega karze pozbawienia wolności od 6 miesięcy do lat 8”.

KLAUZULA INFORMACYJNA O PRZETWARZANIU DANYCH OSOBOWYCH

Zgodnie z art. 13 ust. 1 i ust. 2 Rozporządzenia Parlamentu Europejskiego i Rady (UE) 2016/679 z dnia 27 kwietnia 2016 r. w sprawie ochrony osób fizycznych w związku z przetwarzaniem danych osobowych i w sprawie swobodnego przepływu takich danych oraz uchylenia dyrektywy 95/46/WE (ogólne rozporządzenie o ochronie danych), zwanym dalej RODO informuje się, że:

1. Administratorem danych osobowych jest Urząd Miejski w Leżajsku reprezentowany przez Burmistrza Leżajską, z siedzibą przy ul. Rynek 1, 37-300 Leżajsk, tel. 17 24 27 333 e-mail uml@miastolezajsk.pl, do momentu przekazania Listy Najemców Spółce SIM Podkarpacie Sp. z o.o. z siedzibą w Boguchwale;
Z chwilą przekazania Listy Najemców wraz z wnioskami administratorem danych osobowym będzie Spółka SIM Podkarpacie Sp. z o.o. z siedzibą w Boguchwale.
2. dane osobowe przetwarzane będą w celu realizacji zadań w zakresie budownictwa mieszkaniowego na terenie Miasta Leżajsk, w ramach społecznej inicjatywy mieszkaniowej, w tym w celu zawarcia stosownej umowy najmu;
3. kategorie przetwarzanych danych osobowych i źródło pochodzenia danych osobowych: imię i nazwisko, adres zamieszkania, dane kontaktowe, dane o stanie rodzinnym i majątkowym, dane o osobach wchodzących w skład gospodarstwa domowego, dane o stopniu niepełnosprawności członków rodziny - uzyskane od osoby, której dotyczą;
4. odbiorcami Pani/Pana danych osobowych będą wyłącznie podmioty uprawnione do realizacji budownictwa mieszkaniowego, o którym mowa w pkt 3;
5. Pani/Pana dane osobowe nie będą przekazywane do państwa trzeciego lub organizacji międzynarodowej;
6. Pani/Pana dane osobowe będą przechowywane w czasie określonym przepisami prawa, zgodnie z przepisami w sprawie instrukcji kancelaryjnej, jednolitych rzeczowych wykazów akt oraz instrukcji w sprawie organizacji i zakresu działania archiwów zakładowych;
7. posiada Pani/Pan prawo dostępu do swoich danych osobowych, ich sprostowania, usunięcia lub ograniczenia przetwarzania, wniesienia sprzeciwu wobec przetwarzania, a także do przenoszenia danych jeżeli zachodzą przesłanki do tych uprawnień i nie są ograniczone przez inne przepisy prawa;
8. ma Pani/Pan prawo wniesienia skargi do Prezesa Urzędu Ochrony Danych Osobowych, gdy uzna Pani/Pan, iż przetwarzanie danych osobowych Pani/Pana narusza przepisy RODO;
9. podanie danych osobowych jest dobrowolne, uzyskane na podstawie wyrażonej przez Panią/Pana zgody. Odmowa podania danych osobowych skutkować będzie brakiem przyznania punktów stanowiących kryterium pierwszeństwa w zawarciu umowy najmu lokalu mieszkalnego;
10. Pani/Pana dane osobowe nie będą przetwarzane w sposób zautomatyzowany i nie będą profilowane.

Zapoznałam/em się z informacjami zawartymi w niniejszej klauzuli.

.....
(data, podpis wnioskodawcy)

Kontakt



INFORMACJE DOTYCZĄCE
INWESTYCJI

TEL. 532 344 798



INFORMACJE DOTYCZĄCE
NABORU:

URZĄD MIEJSKI W
LEŻAJSKU
ul. Rynek 1
TEL. 17 242 73 33
wew. 115 lub 116

**DZIĘKUJEMY
ZA UWAGĘ!**



**Spółeczna Inicjatywa
Mieszkaniowa**