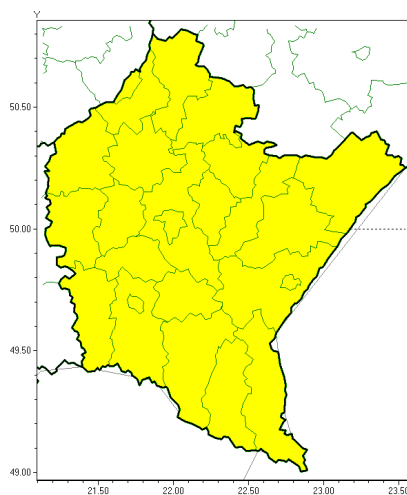




Silny mróz

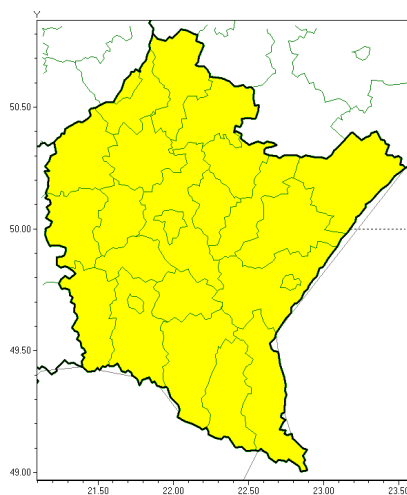


**PROGNOZA NIEBEZPIECZNYCH ZJAWISK METEOROLOGICZNYCH
NA PIERWSZ DOB**

Obszar	Województwo podkarpackie
Ważność (cz. urz.)	od godz. 07:30 dnia 23.01.2022 (niedziela) do godz. 07:30 dnia 24.01.2022 (poniedziałek)
Zjawisko/stopień zagrożenia Kryteria	Silny mróz/1 (wszystkie powiaty) Temperatura minimalna od -25°C do -15°C.



Silny mróz

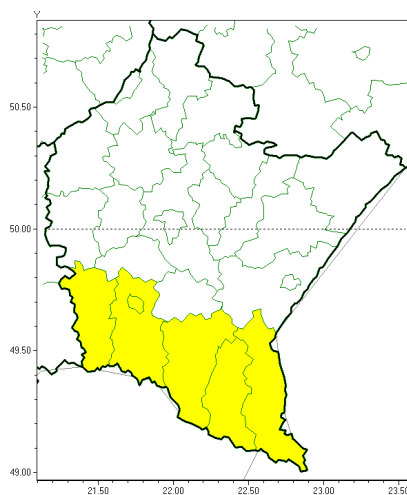


**PROGNOZA NIEBEZPIECZNYCH ZJAWISK METEOROLOGICZNYCH
NA DRUGI DOB**

Obszar	Województwo podkarpackie
Ważność (cz. urz.)	od godz. 07:30 dnia 24.01.2022 (poniedziałek) do godz. 07:30 dnia 25.01.2022 (wtorek)
Zjawisko/stopec zagrożenia Kryteria	Silny mróz/1 (wszystkie powiaty) Temperatura minimalna od -25°C do -15°C .



Intensywne opady śniegu

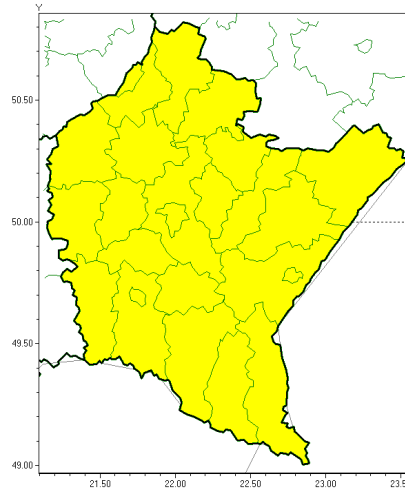


**PROGNOZA NIEBEZPIECZNYCH ZJAWISK METEOROLOGICZNYCH
NA TRZECI DOB**

Obszar	Województwo podkarpackie
Ważność (cz. urz.)	od godz. 07:30 dnia 25.01.2022 (wtorek) do godz. 07:30 dnia 26.01.2022 (roda)
Zjawisko/stopec zagrożenia Kryteria	Intensywne opady śniegu/1 (<i>bieszczadzki, jasielski, Krosno, krośnieński, leski i sanocki</i>) Intensywne opady śniegu powodujące przyrost pokrywy śnieżnej o 10-15 cm w czasie do 12 godzin lub o 15-20 cm w czasie do 24 godzin.



Intensywne opady śniegu



**PROGNOZA NIEBEZPIECZNYCH ZJAWISK METEOROLOGICZNYCH
NA CZWARTY DZIEŃ**

Obszar	Województwo podkarpackie
Ważność (cz. urz.)	od godz. 07:30 dnia 26.01.2022 (roda) do godz. 07:30 dnia 27.01.2022 (czwartek)
Zjawisko/stopień zagrożenia Kryteria	Intensywne opady śniegu/1 (wszystkie powiaty) Intensywne opady śniegu powodującej przyrost pokrywy śnieżnej o 10-15 cm w czasie do 12 godzin lub o 15-20 cm w czasie do 24 godzin.

Dyżurny synoptyk IMGW-PIB	Anna Woźniak
Godzina i data wydania	godz. 14:26 dnia 22.01.2022
Uwagi	Prognoza niebezpiecznych zjawisk meteorologicznych jest informacją orientacyjną. Wydawanie depeszy OSTRZEŻENIE unieważnia i anuluje wszystkie informacje dotyczące tego samego okresu i zjawiska zawarte w prognozie. Sprawdź aktualne ostrzeżenia oraz teksty prognoz synoptycznych.

Opracowanie niniejsze i jego format, jako przedmiot prawa autorskiego podlega ochronie prawnej, zgodnie z przepisami ustawy z dnia 4 lutego 1994r o prawie autorskim i prawach pokrewnych (dz. U. z 2006 r. Nr 90, poz. 631 z późn. zm.).

Wszelkie dalsze udostępnianie, rozpowszechnianie (przedruk, kopiowanie, wiadomości sms) jest dozwolone wyłącznie w formie dosłownej z bezwzględnym wskazaniem źródła informacji tj. IMGW-PIB.